



HA'AMAURA'A

TŌRO'A FENVUA E TAIROTO





NA HEA E FA'A'OHIPA I TEIE PUTA ?

laora,

Tē hina'aro nei 'oe e ha'amau i tā 'oe taiete fa'a'apu, fa'ahotu moana e aore
rā tautai tairoto e, e rapa'au anei i tā 'oe mau hotu , tē ui nei tō 'oe mana'o.
Te fā a teie puta o te tauturura'a ia 'oe e te arata'ira'a ia manuia tā 'oe
'ōpuara'a.

1

FA'AINEINE I TĀ 'OE TAIETE

la noa'a te :

- mau mataī e tano
- fenua e aore rā te tuha'a fenua miti
- tuatāpapara'a mataī e faufa'a a tā 'oe 'ōpuara'a

2

TĀ 'OE MAU HOROHORORA'A

- la noa'a te :
 - tauturu ha'amau taiete
 - mau parau fa'ati'ara'a a terera'a 'ohipa
- Fa'a'ite i tā 'oe 'ohipa
- Mā'iti i te huru tute
- Mā'iti i te tuha'a pūruru tōtiare
- 'Aufau i tā 'oe 'ōpuara'a
- Tihepu i te mau rave 'ohipa

E noa'a ato'a te tāpura hono
i reira e noa'a ai te mau
ha'amāramaramara'a hau

NĀ 'OE I TEIE NEI,
FA'AITOITO !

> HONO

E FA'AINEINE AU I TĀ'U TAIETE

1.	TE MAU MATA'Ī TANO	PAGE 06
2.	E FENUA E AORE RA E TUHA'A FENUA MITI ?	PAGE 08
3.	E AHA TE MAU PARAU E HINA'AROHIA NŌ TE TUATĀPAPARA'A MATA'Ī E FAUFA'A O TĀ'U 'ŌPUARA'A ?	PAGE 10
4.	HI'OPO'ARA'A FĀITO 'ITE HOU A HA'AMATA I TE HOROHORO NŌ TĀ'U 'ŌPUARA'A	PAGE 14

E RAVE AU I TE MAU HOROHORORA'A

5.	E ANI AU I TE TAUTURU ICRA	PAGE 16
6.	E ANI AU I TE MAU PARAU FA'ATI'ARA'A A TE RERA'A 'OHIPA	PAGE 18
7.	E AHA TE PAPA TURE RIMAHA'A E MĀ'ITI ?	PAGE 20
8.	E MĀ'ITI AU I TĀ'U HURU TUTE	PAGE 22
9.	E 'AUFAU VAU I TĀ'U TUHA'A PĀRURU TŌTIARE NŌ TE	PAGE 24
10.	E 'AUFAU VAU I TĀ'U 'ŌPUARA'A (MONI TURU E TĀRAHU)	PAGE 26
11.	E MĀ'ITI, E TIHEPU VAU I TE RAVE 'OHIPA	PAGE 28

1. TE MAU MATA'Ī TANO NŌ TĀ'U 'ŌPUARA'A

Noa atu e aha tā'u 'ōpuara'a, e 2 mata'ī e fa'ahepohia :

Ia noa'a teie mau mata'ī, tē vai nei :

TE MAU MATA'Ī HOTURA'A E TAPIHO'ORA'A



E noa'a e :

- **Parau tū'ite fa'a'apu :**
Parau tū'ite tuarua nui (BAC), parau ha'apāpūra'a, parau tū'ite tōro'a hau a'e (BTS). E aore rā parau tū'ite rātere tūea
- Ha'api'ira'a tōro'a parau tū'ite 'ore e tano e te 'ōpuara'a
- Ravera'a tōro'a maoro e tano e te 'ōpuara'a



Te ha'api'ira'a tōro'a

Tumu parau « Ua 'ite au i te niu mata'ī nō te hotura'a e te tapiho'ora'a ».

Maorora'a : E tūea e tā'u 'ōpuara'a



Ha'apā'arira'a tōro'a

Maorora'a : Ia au i te fāito ha'api'ira'a tōro'a e tano. Ia au i tā 'u ravera'a tōro'a maoro i te ha'amatarā'a i roto i te 1 taiete hotura'a e tūea e tā'u 'ōpuara'a.

◦ VAI TĒ TAUTURU MAI ?

> CFPPA

> SEFI

> CMM PF

> DPAM

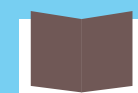
TE TI'A'AURA'A TAIETE

(Tai'ora'a faufa'a-ti'a'aura'a, 'ohipa rorouira e ture 'ohipa)



E noa'a e :

- BAC Fa'a'apu, ES e aore rā STMG
- Ha'api'ira'a tōro'a parau tū'ite 'ore e tano e te 'ōpuara'a (e aore rā parau tū'ite rātere tūea)
- Ravera'a tōro'a maoro e tano e te 'ōpuara'a



Ha'api'ira'a tōro'a

Ha'amaura'a e ti'a'aura'a taiete

Maorora'a :

E tūea e te 'ōpuara'a

> CFPPA

> CCISM

> SEFI

> FARE HA'API'IRA'A TŌRO'A 'Ē ATU

2. FENUA E/E AORE RĀ FENUA MITI ?

TEI NI'A I TE FENUA TĀ'U 'ŌPUARA'A

> DAG ou DAF

- Ua 'ite au te rahi o te fenua nō tā'u 'ōpuara'a.



E FENUA TĀ'U

E tāpe'a vau i te parau fatura'a fenua e aore rā te parau tārahura'a nō te mau tuha'a i muri mai o tā'u 'ōpuara'a.

AITA TĀ'U E FENUA

E tārahu vau

- **I te fenua unuma :**
E rave au i te hō'ē parau tārahura'a fenua fa'a'apu tau roa mā te ha'apāpū e rave au i te 'ohipa fa'a'apu i ni'a i te fenua.

- **I te fenua fa'a'apu :**
E ani vau i te DAG.

- **I te fenua a te Hau :**
E ani vau i te DAF.

E ho'o mai au

A ara, e hi'o vau e ti'a anei ia fa'a'apu i ni'a i te fenua. (Ha'amāramaramara'a i te 'oire).

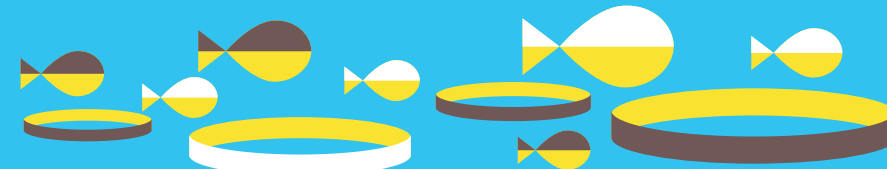
IA TANO TE FENUA I TĀ'U 'ŌPUARA'A, E HI'O VAV :

- E ti'a anei ia patu, ia fa'anaho i te fenua.
- I te mau mea fātata e te repo.
- I te mau fenua tāpiri (nō te mau fenua fa'a'apura'a piō e te mau fa'a'amura'a 'animara).
- Te rahi o te fenua.
- Te huru o te fenua (e 'auti'a anei)
- E pape anei
- Te porūmu i te fenua : 'ē'a i te fenua, e mea 'ōhie anei nō te 'āfa'i atu i te

E 'ŌPUARA'A 'OHI PA MOANA TĀ'U

> DRMM ou DAF

- Ua 'ite au i te rahi o te ārea moana nō tā'u 'ōpuara'a.
- 'E'ere e ho'aho'a pāruhia (ia 'ore e 'ite, a haere atu i te DIREN).



E HA'AMAU VAV I TE HŌ'Ē HA'APUA, HŌ'Ē 'ĀUA I'A E AORE RĀ HŌ'Ē FA'A'APURA'A HOTU MOANA :

E tītauhia vau ia ani i te fa'ati'ara'a fa'aearea'a auta'a (AOT) i ni'a i te fenua miti a te Hau (Ha'amāramaramara'a i te DRMM).

Aita te mau ha'apua e te mau 'āua i'a e fa'ati'ahia i Tahiti e Moorea nō te rahi o te tautai. E tītauhia ia noho i ni'a i te motu nō te parau fa'ati'a.

HA'AMAU I TE 'ĀUA FA'A'ANA'ANATAE ('ĀUA MAU) :

E ani nā mua vau i te fa'ati'ara'a fa'aearea'a i ni'a i te fenua miti ta'a ē a te Hau (Ha'amāramaramara'a i te DAF).

Ua tā'ōti'ahia te rahi o te mau 'āua : 30m² nō Ni'a mata'i, Tuha'a pae e Matuita ; 50m² i Raromata'i, 100m² i Tumaotu Maareva.

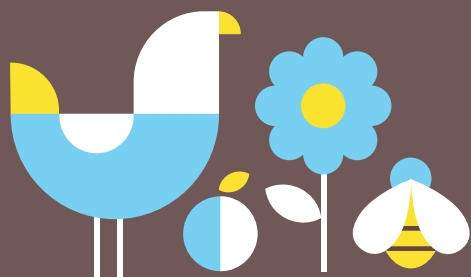
IA TANO TE ĀREA MOANA I TĀ'U 'ŌPUARA'A, E HI'O VAV :

- Te mea e hina'arohia nō te 'āua mau.
- Te mau mea fātata.
- Te mau mea tāpiri.
- Te rahi o te fenua miti fa'aauhia.
- Te 'ē'a i te fenua miti fa'aauhia.

3. TE MAU PARAU NŌ TE TUATĀPAPARA'A MATA'Ī E FAUFA'A O TĀ'U 'ŌPUARA'A

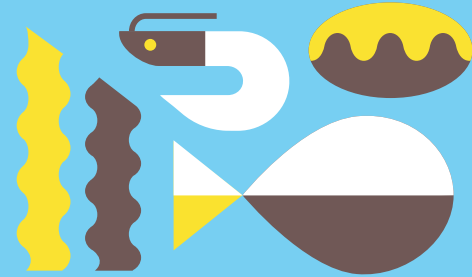
1. E AHA TĀ'U E HINA'ARO E FA'AHOTU E, E HO'O ?

TĀ'U E HINA'ARO E FA'AHOTU



Hotu fenua

- ☐ Mā'a tupu
- ☐ Mā'a hotu
- ☐ Mā'a tāmā'a : a'a e tano ia 'amu
- ☐ Tiare
- ☐ Rā'au
- ☐ Ha'ari
- ☐ Fa'a'amura'a 'animara
- ☐ Fa'a'amura'a manu meri
- ☐ Vānira
- ☐ Rā'au fa'ano'ano'a e rapa'au
- ☐ Te tahi atu



Hotu moana

- ☐ Tautai tairoto
- ☐ Fa'a'amura'a 'īna'i moana (i'a, 'oura, pāhua ...)
- ☐ Fa'a'apura'a rimu
- ☐ Te tahi atu

E FĀITO VAU I TĀ'U FA'AHOTU

- E aha te rahira'a fenua tā'u (e m²) ?
- E hia hotu nō te fa'ahotura'a (e aore rā e fa'a'apu, e aore rā e tai'a ...) ?
- E aha te fāito moni o tā'u e ho'o ?

2. E AHA TE RĀVE'A FA'AHOTU TĀ'U E MĀ'ITI ?

Fa'ahotura'a i ni'a i te fenua

- ☐ I roto i te repo
- ☐ I rāpae i te repo
- ☐ Mā te tāfare 'ore
- ☐ I raro i te tāfare e aore rā i roto i te fare fa'a'amura'a

Fa'ahotura'a moana

- ☐ Ha'apuna i ni'a i te fenua
- ☐ Pāfata i roto i te moana...

3. E AHA TE HURU FA'AHOTURA'A TĀ'U E MĀ'ITI ?

- ☐ Tei mātauhia
- ☐ Mā te pūruru i te arutaimareva
- ☐ Piō

4. E RAPA'AU ANEI VAU I TĀ'U MAU HOTU EI :

- ☐ Hotu nō te tāmā'a ?
- ☐ Hotu nō te fa'a'una'una e te rā'au rapa'au ma'i ?
- ☐ Ha'apori fenua ?
- ☐ Te tahi atu ?

5. E RIRO ANEI TĀ'U 'OHIPA EI MONI FAUFA'A NĀ'U

- ☐ Tumu ?
- ☐ Fa'anava'i i te tahi moni faufa'a ?

◦ VAI TĒ
TAUTURU MAI ?

> DAG, CAPL
'Ohipa tāmau

> DRMM
'Ohipa tāmau

> Services publics :
DAG, CAPL ou DRMM

> 'Ohipa tāmau

> Organismes de
certification bio

> DAG, CAPL
Taiete rave 'āmui DRMM

> CCISM, CAPL,
'Ohipa tāmau

6. E HI'OPO'A VAU I TE MĀTETE :

O vai tā'u mau hōani ?

- ☐ Fare toa
- ☐ Ta'ata
- ☐ Fare tāmā'ara'a
- ☐ Mātete...

E aha tō rātou mau hia'ai ?

- ☐ Rahira'a, ārea tau.
- ☐ Pū'ohu (pū'ohu, fāri'i, 'ete iti)

Nā hea e ha'afaufa'a i tā'u mau hotu ?

- ☐ Fa'ata'a'ē i te tahi atu mau taiete
- ☐ Ha'apurorora'a 'itehia (tīteti tāpa'o, 'iri fa'aara, pū'ohu...)
- ☐ Fa'atānira'a (natirēni tōtiare, ve'a, 'āfata teata...)

Nā hea vau e 'āfa'i i tā'u mau hotu ?

- ☐ Ho'ora'a rahi e/e aore rā tāta'i tahi
- ☐ Ho'ora'a i te vāhi fa'a'apura'a e aore rā 'āfa'i atu (e pere'o'o anei ?)

o VAI TĒ
TAUTURU MAI ?

> CCISM, CAPL,
'Ohipa tāmāu

7. NĀ HEA VAU E 'AUFAU I TĀ'U 'ŌPUARA'A ? E FERURI VAU I TE HŌ'Ē « TĀPURA FAUFA'A » :

E TĀPURA VAU I TE MAU MEA ATO'A TĀ'U

- ☐ Fenua
- ☐ Fa'anahora'a
- ☐ Patura'a
- ☐ Tauiha'a 'ohipa e mauha'a
- ☐ Huoro rau e tao'a e 'amuhia (hi'ora'a : huoro, mā'a...)
- ☐ Faufa'a moni
- ☐ Pu'era'a

E HA'AMAU VAU I TE FĀITO MONI



E fārerei au i te mau ta'ata ho'o tao'a a ani ai i te mau fa'ata'ara'a tao'a ho'o.

E 'IMI AU I TE MONI

- E 'aufau anei au i te tā'ato'ara'a e aore rā i te tahi tuha'a o tā'u 'ōpuara'a ?
- Ia 'ore, o vai te tārahu mai i te moni ? (feti'i, fare moni, SOFIDEP, ADIE...)
- E aha te mau tauturu e vai nei ? (DAG, DRMM, DGAE)

8. E AHA TĀ'U 'ĀPĪ ?

E tāpura vau e, e tai'o vau i tā'u mau ha'amau'ara'a e, e tai'o vau i tā'u faufa'a ho'o. Te nūmera ta'a 'ē o te « tai'o hōpe'a » ia, e fa'a'ite mai i te moni 'āpī o te 'ohipa. E fa'aineinera'a teie i te « tai'ora'a ha'afaufa'ara'a i mana'ohia ». E mea faufa'a teie tuha'a ia 'ite e 'āpī anei tā'u 'ōpuara'a.

o VAI TĒ
TAUTURU MAI ?

> CCISM, DAG,
CAPL



UTA'A E AORE RĀ HA'AMAU'ARA'A

Uta'a fa'ahotura'a

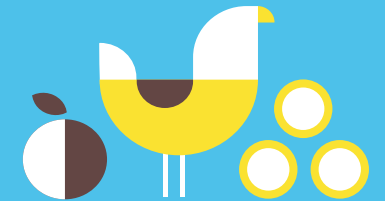
- **Uta'a tāmāu** : tārahu fenua/fare, parau pāruu, niuniu, mori pere'o'o, uira...
- **Uta'a mau 'ore ia au i te rahi o te 'ohipa** : ho'ora'a mai i te mātēria tumu (huero, porī, mā'a 'animara...)
- **Uta'a rave 'ohipa** : moni 'āva'e, uta'a tōtiare (moni tuha'a CPS)
- **Tute** : TVA, CST fa'a'apu, tute...

Uta'a moni

- **Fa'aho'ira'a moni tārahu**
- **Fa'aho'ira'a i te fa'atupuha'ara'a**

A

TĀ'ATO'ARA'A O TE MAU UTA'A



HO'O HOTU E AORE RĀ TAI'O FAUFA'A HO'O

Tā'ato'ara'a o te mau ho'o hotu e aore rā 'ohipa tāmoni

- **Hi'ora'a ho'o hotu** : ho'ora'a tomāti, huero moa, i'a...
- **Hi'ora'a 'ohipa tāmoni** : vaerera'a, 'ohipa o te repo...

B

TĀ'ATO'ARA'A O TE MAU HO'O HOTU

$$HŌPE'A MAU = (B - A)$$

E mea ti'ahau te tai'o hōpe'a

> E 'aufauhia vau e te 'ohipa.

E mea 'aipa te tai'o hōpe'a

> Eita ia te 'ohipa i te mea ho'ona.

E feruri fa'ahou vau i tā'u 'ōpuara'a a ani atu ai i te mau uira'a tano :

E fa'arahi anei au i te mau hotu e ho'o ?
E tau i te fāito o te ho'o ? Fa'aiti i te mau uta'a ?

4. HI'OPO'ARA'A FĀITO 'ITE HOU A HA'AMATA AI I TĒ HOROHORO NŌ TĀ'U 'ŌPUARA'A

Ia pāpū e mea 'aravihi au nō tā'u 'ōpuara'a, e rave au i te hō'ē hi'opo'ara'a fāito 'ite i te CAPL, te DAG, te CFPPA nō 'Opunohu, te SEFI e aore rā i te fare 'oire i reira vau e noho ai.

IA AU I TE MAU HŌPE'A O TE TĀMATARA'A, E Ō ATU VAU I ROTO I :

- te hō'ē ha'api'ira'a fa'aau i te 'ite 'aufauhia nā te SEFI ;
- te hō'ē ha'api'ira'a mata'i ia au i te mau tuha'a i te CFPPA, fa'ahopehia e te hō'ē ha'apā'arira'a tōro'a o te ha'apāpū i tō'u mau 'aravihi e riro ei CAE nā ni'a i te anira'a a tō'u 'orometua ;
- E aore rā e ha'amata vau i tē horohoro nō te ha'amaura'a i tā'u 'ohipa.

> DAG, CAPL, CFPPA, SEFI, Fare 'oire



E tāpe'a vau i te parau ha'apāpū i te hōpe'a o te tāmatarā'a e tu'uhia i roto i tā'u pu'e parau ICRA ia ani atu vau.

TA'ATA E 'ŌPUARA'A TĀ NA : HI'OPO'ARA'A FĀITO 'ITE

Ia au i te mau tai'o hōpe'a e toru tuha'a hou te 'ōpuara'a e ha'amata :

FĀITO 'ITE 1

Hi'opo'ara'a « 'fa'ata'a i te hō'ē ha'apā'arira'a o te mau 'ite tumu »



Ha'api'ira'a fa'aau i te 'ite i te SEFI (e 'aufauhia 'oe)



(Mai te peu e ha'amanahia te mau 'aravihi, e ō 'oe i roto i te ha'api'ira'a Fāito 'ite 2)

Fāna'o paha i te ti'ara'a ta'ata 'imi 'ohipa

FĀITO 'ITE 2

Hi'opo'ara'a « 'fa'ata'a i te hō'ē ha'apā'arira'a o te mau 'ite mata'i »



Ha'api'ira'a mata'i tātuha'a e ha'apā'arira'a tōro'a (CFPPA e aore rā SEFI)



(Mai te peu e ha'amanahia te mau 'aravihi, e ō 'oe i roto i te ha'api'ira'a Fāito 'ite 2)

Fāna'o paha i te parau fa'aau CAE

FĀITO 'ITE 3

Hi'opo'ara'a « 'fa'ata'a i te hō'ē ha'apā'arira'a o te mau 'ite tumu »



E ha'amata paha tā 'oe 'ohipa (a hi'o pene 5 o te puta iti



E fāna'o paha i te ICRA i muri mai i te ha'amatarā'a te 'ohipa



HI'ORA'A I TE TĀPURA HOU A HA'AMATA AI

- NOA'A TE 'ITE
- PARAU FATURA'A / TĀRAHURA'A NŌ TE FENUA / FENUA MITI
- TUATĀPAPARA'A HA'AMAU 'OHIPA FERURIHIA
- HI'OPO'ARA'A FĀITO 'ITE

Mai te peu ua oti teie nā tuha'a e 4, a haere i mua e a ha'amata i te horohoro

5. ANI I TE TAUTURU ICRA

(Fa'aōra'a mā te Ha'amau / Rave fa'ahou i te 'Ohipa)

Tauturu ti'a'auhia e te SEFI | Ha'amāramarama'a : icra@sefi.pf

Nō te turura'a pae moni ia 'u, e ani vau i te tauturu a te fenua.

A TE MAU TAUTURU NŌ TE MAU TA'ATA HA'AMAU TAIETE

- 90 000 FCFP/'āva'e
- Moni turu ha'amatarea'a : 450 000 FCFP fāito rahi a'e nō te mauha'a 'āpī
- Ha'api'ira'a ti'a'aura'a 'aufauhia (tau 35 h)
- Arata'ira'a mata'ī e te hō'ē fa'anahora'a 'aravihi i roto i te tumu o te 'ōpuara'a.

C MEA NĀ HEA ?

- E 'iriti au i te hō'ē pu'e parau i muri mai i tō'u fārereira'a i te rauti a te **S.E.F.I.**

Tei te ta'amotu Tuha'a Pae, Matuita e Tuamotu-Ma'areva vau, i 'iriti au i te hō'ē pu'e parau i te piha 'ohipa a te Tāvana Hau i muri mai i te fārereira'a.



E haere au i te fārereira'a e tā'u tuatāpapara'a mata'ī e faufa'a.



E hōro'a vau i tā'u anira'a a tīa'i ai i te pāhonora'a a te Tōmite hou vau a ha'amata ai e a ani ai i tā u tāreta tōro'a e aore rā tā'u pātana.

B TE MAU FA'AUERA'A NŌ TE FĀNA'O

- Ia rae'ahia e 18 matahiti
- Hōro'a i te parau tāpa'ora'a i'oa i te **S.E.F.I.** ei ta'ata 'imi 'ohipa.
- 'Ōpuara'a 'ohipa tumu
- Aita i ani i te I.C.R.A. a 4 matahiti



E mea fa'ahepohia te arata'ira'a e te fa'anahora'a ia vai mana te parau fa'aau I.C.R.A.

D TE FA'ANAHORA'A 'ĀPE'E

E 'āpe'e o ia ia 'u e 24 'āva'e e, e fa'atae atu i te S.E.F.I. i te hō'ē parau ha'apāpūra'a 'ohipa tā'āva'e.

E fārerei au i :

- Te DAG nō te mau 'ōpuara'a fa'a'apu
- Te EPIC Vānira nō te fa'a'apura'a vānira
- Te DRMM nō te mau 'ōpuara'a fa'a'apura'a hotu moana
- Te CCISM nō te tahi atu 'ōpuara'a



Ia pāpū aita e ravera'a 'ohipa, e fa'a'orehia te parau fa'aaura'a e, e fa'aho'i i te moni turu i 'aufauhia.



E rave noa vau i te 'ohipa i fa'a'itehia i roto i te 'ōpuara'a.
E tāpa'o vau i tō'u i'oa i te RNS i te Fare Turuuta'a.

6. E ANI VAU I TE MAU PARAU FA'ATI'ARA'A

E tītauhia te tahi mau parau fa'ati'ara'a.
E tauturu teie pene ia 'ite i teie mau tauturu.

**E hina'aro vau i te hō'ē
parau fa'ati'ara'a :**

E ani au i :

TE MAU PARAU FA'ATI'ARA'A HOU A HA'AMATA

'Ohipa		
Tāpūra'a tumu rā'au	Tāpūra'a tumu rā'au	Mairie
Vaere	Vaere	DAG
Tāpūra'a fenua	Tāpūra'a fenua	
Fa'a'īra'a fenua	Fa'a'īra'a fenua	
Patura'a fare	Patura'a fare	
Fa'atoro i te purūmu	-	DAF

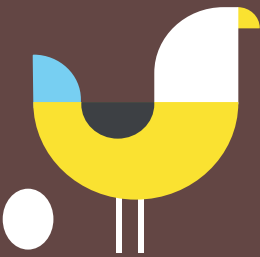
E HOPE'ARA'A TĀ'U 'OHIPIA I NI'A I TE ARUTAIMAREVA

Vaiihora'a e aore rā hāmanira'a rahi i te rā'au hīmio (morī, fa'apori fenua, rā'au ha'apohe manumanu, māhu)	Fenua 'āna'ihia nō te arutaimāreva	DIREN
Fa'ato'eto'era'a mā'a hau atu i te 1 000 m ³		
Fa'a'amura'a 'animara (pua'a, moa... e hotu moana, manumanu e aore rā to'e...)		
'Ohipa i roto i te hō'ē fare tauiha'a rā'au		
Hāmanira'a tao'a ha'amaita'ihia nō roto mai i te hotu fa'a'apu ('ārahu, mā'a, fa'apori fenua, para, a'aa'a...)		
Tūpa'ira'a 'animara		

**E hina'aro vau i te hō'ē
parau fa'ati'ara'a :**

E ani au i :

IA HINA'ARO VAU E FA'A'AMU I TE MOA 'ŌFA'A

	Ha'amaura'a / fa'arahira'a i te fa'a'amura'a moa 'ōfa'a	DIREN, DAG
	Ha'amaura'a / fa'arahira'a i te fāito poroira'a pinea moa 'ōfa'a 1 mahana te pā'arira'a	DAG
	Fa'aaui maita'ira'a i te huero moa nō tā'u fare	DBS

IA HO'O VAU I TE MĀ'A TUNU

Mā'a e te 'i'o 'animara e tae atu i te i'a e te hotu moana	Matarara'a e fa'a'ohipara'a i tā'u taiete	CHSP
Mā'a e te mau hotu fenua	-	-

PARAU FA'ATI'ARA'A HOU E I TE ROARA'A O TĀ'U 'OHIPIA NŌ TE

Poroirā'a i te ara		
Huero e aore rā rā'au tupu	Parau fa'ati'ara'a nō te poro'i te ara	DBS
'Animara fa'a'ōu'a	Parau fa'ati'ara'a nō te poro'i te ara	
Mā'a nā te 'animara	Parau fa'ati'ara'a nō te poro'i te ara	
Rā'au ha'apohe manumanu	Poroirā'a i te rā'au ha'apohe manumanu	
Ha'apori repo, repo ha'apori	Parau fa'ati'ara'a nō te poro'i te ara	
Ha'apono i te mau motu		
Rā'au tupu	Utara'a i rotopū i te mau motu	DBS (Motu Uta)
Repo ha'aporihia i hāmanihia i te fenua nei	Utara'a i rotopū i te mau motu	
'Animara	Hurira'a i ni'a i te faura'o	DBS (Pirae)

7. E MĀ'ITI AU I TŌ'U TI'ARA'A TŌRO'A



- Te ta'ata ti'a e ta'ata ia e ti'ara'a ture tō na
- Te ta'ata morare e pupu ta'ata ia e ti'ara'a ture e, e te ti'ara'a mana e te hopoi'a

TĀRETA TŌRO'A



E ta'ata ti'a vau e aore rā morare e ho'o nei :

- Hotu fa'a'apu aita i ha'amaita'ihia
- 'Animara ora (eiaha rā te 'animara 'utuāfare)
- Te i'a tairoto o tā'u i tāi'a (eiaha rā te ta'ata mōrare)
- Rā'au tupu rapa'au ma'i e/e aore rā rā'au i fa'aineinehia
- 'ārahu nō te fenua nei (rā'au nō te fenua nei)



Aita e tāreta nā te rave 'ohipa a te Hau (Hau Nui, Hau Fenua, 'Oire)

E AHA TE TĀRETA TŌRO'A ?

E fa'ati'a te TĀRETA TŌRO'A i tō'u ti'ara'a ta'ata fa'a'apu, fa'a'amu 'animara e/e aore rā ta'ata tautai tairoto tāmau. Mea tāmoni o ia e nā te CAPL e hōro'a.

> DAG, EVT, DRMM
CAPL, ISPF

E AHA TĀ'U 'OHIPA E RAVE NŌ TE TĀRETA TŌRO'A ?

1

Tāpa'ora'a i'oa i ni'a i te
« tāpura ta'ata tōro'a » i :

- DRMM (tautai tairoto) e aore rā,
- DAG (fa'a'apu e/e aore rā fa'a'amu) e aore rā,
- EVT (fa'a'apu vānira)

2

Tāpa'ora'a i'oa i ni'a
i te « tāpura ta'ata
tōro'a » i :

- CAPL

3

Tāpa'ora'a i'oa i ni'a i te
« RTE - tāpura nō te fenua
o te mau taiete » i :

- ISPF

E ti'a ia tāpa'o i te i'oa i te RTE nā roto i te 'imere mail.rte@ispf.pf mā te 'āpiti atu i tā 'oe mau hoho'a tāreta CAPL e iho ta'ata.

PĀTANA



E ta'ata ti'a e aore rā mōrare au e ho'o nei i :

- Te mau hotu fa'a'apu e fa'a'amu i ha'amata'ihia e aore rā i ho'ohia mai i te tahi ta'ata rā
- Te i'a tairoto o tā'u i tāi'a (e te ta'ata mōrare ana'e)
- Te rā'au nō te fenua nei

E AHA TE PĀTANA

E tute tāmatahiti te pātana nō te ti'ara'a ravera'a 'ohipa 'imira'a faufa'a moni 'āva'e 'ore « fāna'o i te pātana »

E AHA TĀ'U 'OHIPA E RAVE NŌ TE PĀTANA ?

E fa'a'ite au i tā 'u 'ohipa i te « Fa'aterera'a o te mau tute rau a te Hau » (DICP) e i te Pū tai'ora'a rau nō Pōrīnetia farāni (ISPF) ia noa'a mai te nūmera TAHITI

> DICP, ISPF,
CCISM

PARAU FA'ATI'A (HAU I TE PĀTANA)



E ta'ata ti'a vau e aore rā morare e ho'o nei :

- I te hotu fa'a'apu i ha'amaita'ihia ei inu

E AHA TE PARAU FA'ATI'ARA'A ?

E tute tāmatahiti te parau fa'ati'ara'a nō te ho'o i te inu

E AHA TĀ'U 'OHIPA E RAVE NŌ TE PARAU FA'ATI'ARA'A ?

E tā 'u pātana, e ani vau i te « Fa'aterera'a o te 'Ohipa 'Imira'a faufa'a » (DGAE)

> CCISM, DGAE,
DICP

E tītauhia ia noa'a nā mua tā'u parau fa'ati'ara'a tapiho'ora'a inu hou a ani i te PĀTANA.

A tai'o nā mua i ni'a i te tahua natirara www.capl.pf ; www.ccism.pf e www.impot-polynesie.gov.pf ia 'ite i te fāito moni e 'aufau.

8. E MĀ'ITI AU I TĀ'U TUTE

NŌ TE TĀRETA TŌRO'A



> CAPL, DICP

TE TVA (TUTE I NI'A I TE FAUFA'A HAU)

Te ho'ora'a i te mau hotu fa'a'apu aita e TVA, e mā'iti au :

Te niu o te tute-'ore-ra'a

- + Aita e parau 'aufaura'a TVA nā tā'u mau hōani
- Aita e fa'aho'ira'a TVA i 'aufauhia nā tā'u mau ho'o tao'a

Te TVA 'ōhie e aore rā tumu.

- Parau 'aufaura'a i te TVA nā tā'u mau hōani nō tā'u mau ho'o ato'a
- + Fa'aho'ira'a i te TVA i fa'a'aufauhia e tā'u mau ho'o tao'a

E tītauhia vau ia hōro'a i tā'u parau fa'a'itera'a TVA i te mau tai'o mahana i fa'ata'ahia e te 'āfata tute.

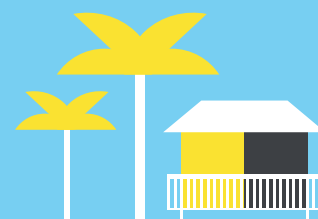


TE CST (TUTE AUTAEA'ERA'A)

E tute teie i ni'a i te tai'o o te faufa'a ho'o.

- E tutehia e te CST te mau 'āpī o tā'u fa'a'apu, fa'a'apu hotu moana e te tautai (a ani i te 'apī 4030)
- E fa'a'ite vau i teie mau 'āpī i te mau matahiti ato'a

NĀ TE MAU TA'ATA PĀTANA

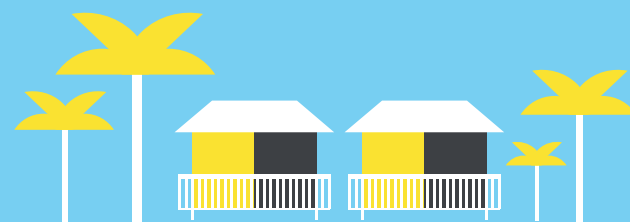


> CCISM, DICP

TE FA'ANAHORA'A NŌ TE MAU TAIETE NA'INA'I ROA (TPE)

Tai'o faufa'a ho'o iti a'e e aore rā tuea i te fāito moni e 200 000 000 F i te matahiti

- Aita e tute i na matahiti tīvira mātāmua e 3
- Tute tohu tāmatahiti e 25 000 F e aore rā 45 000 F i te 4 o te matahiti
- Aita e tute i ni'a i te mau 'aitauira'a, aita e CST, aita e tute ha'api'ira'a, aita e pātana e TVA 'ia tupu noa atu.



TE FA'ANAHORA'A A TE TAIETE

Tai'o faufa'a ho'o i te 5 000 000 F i te matahiti

- E 'aufau vau i te CST
- E fa'a'aufau vau e, e fa'a'ite vau i te TVA
- E 'aufau vau i te tute 'aitauira'a o tei fa'a'ohipahia i ni'a i te tai'o faufa'a ho'o o tā'u e fa'a'ite i te mau matahiti ato'a.

Nō te mau ta'ata mōrare e vai ā te tahi mau tute.

9. E 'AUFU VOU I TE PĀRURU TŌTIARE NŌ TE TĀ'ATO'ARA'A (PSG)

E fa'ati'a te PSG ia pāroru-tōtiare-hia vau nō te ma'i e, ia au i te : Fa'anahora'a, i ni'a i tā'u pāroru « fa'atuha'ara'a ». E toru 'āfata



Ia ha'amau vau i te hō'ē 'ohipa, e ti'a tā'u pārorura'a tōtiare i tē tau.



TE FA'ANAHORA'A A TE MAU RAVE 'OHIPA (RSS)

- Nā te mau rave 'ohipa e nae'ahia e 80 hora 'ohipa i te 'āva'e
- E 'aufauhia te tahi tuha'a moni i ni'a i tā'u « moni 'āva'e ti'a » (e 30%)

Pāroru ma'i ✓

Pāroru fa'atuha'ara'a ✓



TE FA'ANAHORA'A AUTAEA'ERA'A NŌ PŌRINETIA FARĀNI (RSPF)

- Nā te mau ta'ata e rave nei i te 'ohipa nā rātou iho e nae'ahia te fāito moni e 87 346 F i te 'āva'e (97 346 nō nā 'āpiti)

Pāroru ma'i ✓

Pāroru fa'atuha'ara'a ✗



TE FA'ANAHORA'A A TE MAU TA'ATA MONI-'ĀVA'E 'ORE (RNS)

- Nā te mau ta'ata e rave nei i te 'ohipa nā rātou iho e hau te fāito moni i te 87 346 F i te 'āva'e (97 346 nō nā 'āpiti)
- E 'iritihia te tahi tuha'a moni i ni'a i tā 'u moni (fāito ti'a i raro mai i te tahua e, e fāito i ni'a atu)

Pāroru ma'i ✓

Pāroru fa'atuha'ara'a ā ni'a i te anira'a

Pāroru 'ati 'ohipa ā ni'a i te anira'a

E ANI VOU I TE TĀRETA TŌRO'A E/E AORE RĀ E 'OHIPA « PĀTANAHIA » TĀ'U

Tō'u orara'a 'ohipa i teie mahana

Tō'u orara'a 'ohipa i muri mai i tō'u ha'amata'a

- **E ta'ata tuha'a vau**
(e fāna'o vau i te pāroru tōtiare a te hō'ē mero o tō'u feti'i)

O te hō'ē rave 'ohipa tāmoni (unuma e aore rā a te hau)

> E fa'aō vau i roto i te 'āfata RNS

O te hō'ē ta'ata.

> E ani vau ia ō i roto i te 'āfata RSPF

O te hō'ē ta'ata i roto i te 'āfata RNS

> E fa'aō vau i roto i te 'āfata RNS

- **Tei roto vau i te 'āfata RSPF**

Ta'ata 'ōtahi e « te moni ti'a tā'āva'e 'e'ere i te moni tāmau » hau atu i te 87 346 FCP

> E fa'aō vau i roto i te 'āfata RNS

E 'āpiti e « te moni ti'a tā'āva'e 'e'ere i te moni tāmau » a te hau atu i te 97 346 FCP

> E fa'aō vau i roto i te 'āfata RNS

- **E moni 'āva'e tāmau tā'u**

> E fa'aea vau i roto i te 'āfata RGS

- **Ua fa'atuha'ahia vau ('e'ere nā te Hau Nui)**

Tā'u 'ohipa hou vau a fa'atuha'ahia ai e :

Ta'ata moni 'āva'e tāmau 'ore e/e aore rā fa'a'apu

> E fa'aō vau i roto i te 'āfata RNS
> E fa'ataimehia tā'u moni fa'atuha'ara'a (ia au i te 'ohipa)

Ta'ata monioni 'āva'e tāmau (unuma e aore rā a te Hau)

> E fa'aea vau i roto i te 'āfata a te mau fa'atuha'ahia
> E 'aufau-noa-hia tā'u moni fa'atuha'ara'a



Mai te peu e « moni fa'atuha'ara'a hau tā'u », e iti mai e aore rā e fa'a'orehia ia au i tā 'u moni 'e'ere i te moni 'āva'e tāmau.

- **E ta'ata fa'atuha'ahia vau a te Hau nui**

> E haere au i te Fa'aterera'a rahi o te 'Imira'a faufa'a a te hau (DGFIP)

> DGFIP

10. NĀ'U E 'AUFU I TĀ'U 'ŌPUARA'A

Hou a fa'anaho i te 'aufaura'a, e ani vau i te mau ta'ata ho'o tao'a i te mau fa'ata'ara'a tao'a ho'o nō te nūmera i te tā'ato'ara'a o tā'u mau ha'amau'ara'a.

- Fa'ata'ara'a tao'a i ni'a i tō'u i'oa e aore rā te i'oa o tā'u taiete
- Moni tute 'ore e moni e te tute
- Moni ferēti i tai'ohia



NĀ'U IHO TE MONI

E 'aufau vau i tā 'u mau tao'a ho'o e tā'u iho moni fa'aherehere

E

E AORE RĀ



TĀRAHU I TE FARE MONI

E hōro'ahia mai te moni e te fare moni nō te 'aufau i tā 'u mau ho'o o tā'u e fa'aho'i e te moni taime

E

E AORE RĀ



MONI TURU

E hōro'ahia mai te moni nō te 'aufau i tā'u mau ho'o, e aita vau e fa'aho'i

TE MAU TĀRAHU

E ani vau i te taiete tārahu moni ia au i tā 'u « tāpura faufa'a ».

Tei te fāito o tā'u mau ho'o e mā'itihia ai te taiete tārahu moni.



Tārahu moni rahi :

SOCREDO, BT, BP



Tārahu hau :

SOFIDEP



Tārahu moni iti (tārahu na'ina'i) :

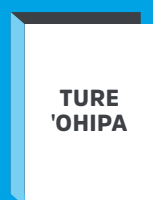
ADIE

TE MAU MONI TURU						
E fāna'o vau i te moni tauturu e te mau fāito hau a'e i fa'aotihia e ia au i te tahi mau fa'ahepora'a.						
E hina'aro vau i te tauturu nō te		E haere atu vau i				
		DAG	DRMM	DGAE	DÉFISC	SEFI
Ho'o i te mau mauiha'a na'ina'i fa'a'apu e ha'amaita'ira'a mā'a <i>Tāpū matie, tāpū rā'au, mauiha'a fa'atahe pape, paruai marumaru...</i>		●				
Ho'o i te mau mauiha'a rarahi fa'a'apu e ha'amaita'ira'a mā'a <i>Ārote, fare marumaru e paruai marumaru, māteria vaiihora'a tao'a (piha to'eto'e), ha'amaita'ira'a hotu fa'a'apu...</i>		●			●	
Feruri e rave i te mau fa'anahora'a fenua fa'a'apu <i>Tuatāpapara'a mata'i e ture, vaerera'a tuha'a fenua, torora'a e aore rā tātā'ira'a i te purūmu, te aravai...</i>		●			●	
Ha'amau i te hō'ē fa'a'amura'a <i>Tuatāpapara'a, patura'a, fa'a'āpīra'a – fa'atano i ni'a i te mau fa'auera'a fa'a'amura'a e aore rā rapa'aura'a i te mau tahera'a pape e aore rā te mau fāri'i fa'a'apu e te i'a</i>		●	●		●	
Ha'amata i te rautea manu meri nō te ho'o i te meri		●		●		
Ho'o i te mau rā'au tupu e aore rā te mau pa'e nō te fa'a'amura'a <i>Rā'au mā'a hotu, tumu 'Ōtā, tumu mei'a, painapo, pua'a, pua'atoro, manu meri...</i>		●				
Ha'afaufa'a i tā'u mau rā'au tupu e aore rā tā'u mau hotu <i>Tumu ha'ari, raufara, taofe, 'Ōna'i pua'atoro...</i>		●				
Ho'o i te mau mauiha'a nō te ha'afaufa'a i tā'u uru ha'ari <i>Mauiha'a e huoro rau i te tārifā tauturuhia, pa'epa'e tāra'i pūhā, punu'arū nō te tāpunura'a tumu ha'ari...</i>		●				
'Ohipa fa'atīanira'a <i>Ha'apuroro parau, tuatāpapara'a mātete, ho'ora'a tao'a (pū'ohu, 'iri fa'atīanira'a...)</i>		●	●			
Tauī nō te fa'a'apu piō		●				
Ha'apāpū i te maita'i o tā'u mau hotu <i>Hi'opo'ara'a, fa'ata'ara'a, ha'api'ira'a, ia noa'a te parau ha'apāpūra'a</i>		●	●			
Te ferēti a tā'u mau huoro rau e aore rā a tā'u mau hotu				●		
'Aufau i te hō'ē taiete nūmerara'a faufa'a		●	●			
Ia noa'a te hō'ē fa'anava'ira'a moni						●
Tihepu i te rave 'ohipa						●
Fa'atupuha'a 'ōpuara'a fa'a'apura'a hotu moana <i>Ala noa'a te mau fa'anahora'a huru rau e te mau tauiha'a</i>			●			

11. E MĀ'ITI E, E TIHEPU VAU I TE RAVE 'OHIPA

HOU TE TIHEPURA'A

E TAI'O VAU I TE TURE 'OHIPA



- Huru parau fa'aaui (CDD, CDI, tau tuha'ahia, 'Ohipa hau ...)
- Fa'a'itera'a hou te tihepura'a
- Parau moni 'āva'e, SMIG, moni taime nō te pāpū 'ore, hora hau, mahana fa'aeara'a ...

> Fa'aterera'a nō te 'ohipa

E TAI'O VAU I TE MAU PARAU PIA E TE MAU TAUTURU A TE SEFI



- Parau piara'a e tai'ora'a i te parau a te mau ta'ata 'imi 'ohipa
- Tauturu i te tihepura'a (a hi'o i te 'api i muri mai)

> SEFI

E HA'APĀPŪ VAU I TE MAU HOHORORA'A FA'AHEPOHIA



- 'Aufaura'a tuha'a CPS a te mau rave 'ohipa
- Fa'a'itera'a i ni'a i te tāpura a te mau fatu 'ohipa
- Fa'a'itera'a hou te tihepura'a

> CPS

E ANI VAU I TE TAUTURU I TE SEFI

3 HURU PARAU FA'AAU TURUHIA NĀ TE FATU 'OHIPA

ACT - TURU I TE PARAU FA'AAU 'OHIPA



- CDI tau hope
- 36 000 F/ i te 'āva'e, 'aufau-nā-mua-hia i te mau 3 'āva'e ato'a
I te roara'a e 2 matahiti : tā'ato'ara'a 864 000 F

ACT PRO - TURU I TE PARAU FA'AAU 'OHIPA TĀMAU



- CDI tau hope i ni'a i te fa'anahora'a 'āpiti : ravera'a i roto i te taiete e ha'api'ira'a i roto i te hō'ē e aore rā e rave rahi fare ha'api'ira'a tōro'a
- 49 000 F/'āva'e i te matahiti mātāmua e 61 000 F/'āva'e i te matahiti 2 : tā'ato'ara'a 1 320 000 F
- Fa'anahora'a e 'aufaura'a i te ha'api'ira'a nā te 'Āfata Ti'a'aura'a Ha'api'ira'a Tōro'a

! 'Āfa'i i te pu'e parau anira'a 30 mahana hou te tai'o mahana tihepura'a

ACT PRIM - TURU I TE PARAU FA'AAU 'OHIPA PRIM



- CDI tau hope nō te rave 'ohipa mātāmua
- 46 000 F/'āva'e (tūea i te uta'a fatu 'ohipa i ni'a i te fāito o te SMIG)
I te roara'a e 2 matahiti : tā'ato'ara'a 1 104 000 F

■ **ADIE Association pour le Droit à l'Initiative Locale**
Av du Maréchal Foch, Impasse Liberty, BP 40558
Fare Tony, Papeete
> polynesie@adie.org
> www.adie.org
40 53 44 23

■ **Organismes de certification Bio**

BIOAGRICERT Gilles PARZY
BP 43 138 Fare Tony,
98 713 Papeete
> bac@edenparc.org
> http://www.bioagricert.org/en/
87 70 68 62

SPG BIOFETIA Système Participatif de Garantie BIOFetia
Rue Tuterai Tane, route de l'hippodrome
98 716 Pirae
> info@biofetia.pf
> www.biofetia.pf
87 35 49 35

ECOCERT
Vincent Talbot
New Caledonia & South Pacific
> vincent.talbotest@ecocert.com
(+687) 79 38 39

■ **CAPL Chambre de l'Agriculture et de la Pêche Lagonaire**
Rue Tuterai Tane hippodrome
98716 Pirae
> secretariat@capl.pf
> www.capl.pf
40 50 26 90

■ **CCISM Chambre de Commerce, d'Industrie, des Services et des Métiers**
BP118, 41 Rue du Dr Cassiau,
98713 Papeete
> info@ccism.pf
> www.ccism.pf
40 47 27 00

■ **CFPPA Centre de Formation Professionnel et de Promotion Agricoles**
À Moorea, vallée d'Opunohu
40 56 39 45
À Papeete, 54 rue Gauguin
40 42 99 58
> cfppa.opunohu@mail.pf
> www.etablissement-opunohu.com

■ **CMMPF Centre des Métiers de la Mer de Polynésie Française**
Zone administrative de Motu Uta
> contact@cmmpf.pf
> www.cmmpf.pf
40 54 18 88

■ **CPS Caisse de Prévoyance Sociale**
11 Avenue du Commandant Chessé, Papeete
> info@cps.pf
> www.cps.pf
40 41 68 68

■ **DAF Direction des Affaires Foncières**
Rue Dumont d'Urville, Orovini, Immeuble TE FENUA BP 114 - 98713 Papeete
> daf.direction@foncier.gov.pf
> www.affaires-foncières.gov.pf
40 47 18 18

■ **DAG Direction de l'Agriculture**
Rue Tuterai Tane, route de l'hippodrome
BP 100 - 98 716 Pirae
> secretariat@rural.gov.pf
> www.rural.gov.pf
40 42 81 44

■ **DBS Direction Biosécurité**
Rue Tuterai Tane hippodrome
98716 Pirae
> secretariat@biosecurite.gov.pf
> www.biosecurite.gov.pf
40 42 35 18

■ **DGAE Direction Générale des Affaires Economiques**
Bâtiment des Affaires Economiques, Fare ute
BP 82, 98713 Papeete
> dgae@economie.gov.pf
> www.dgae.gov.pf
40 50 97 97

■ **DGFIP Direction générale des Finances publiques**
27 rue Anne-Marie Javouhey
BP 86 - 98713 Papeete
> dfip987@dgfip.finances.gouv.fr
> http://www.polynesie-francaise.pref.gouv.fr
40 46 70 00

■ **DICP Direction Des Impôts Et Des Contributions Publiques**
11 rue du Commandant Destremau
BP 80 - 98713 Papeete
> directiondesimpots@dicp.gov.pf
> www.impot-polynesie.gov.pf
40 46 13 13

■ **DIREN Direction de l'Environnement**
Immeuble TNTV, Mission
98713 Papeete
> direction@environnement.gov.pf
> www.environnement.pf
40 47 66 66

■ **DPAM Direction des Affaires Maritimes**
Fare Ute - Route de la Papeava - Entrée du Port de pêche - BP 9005 - 98 715 Motu Uta
PAPEETE
> accueil.dpam@maritime.gov.pf
> www.maritime.gov.pf
40 54 45 00

■ **DRMM Direction des Ressources Marines et Minières**
Fare Ute - Immeuble Le caill - 2ème étage
BP 20 - 98713 Papeete
> drm@drm.gov.pf
> www.ressources-marines.gov.pf
40 50 25 50

■ **EVT Etablissement Vanille de Tahiti**
Rue Tuterai Tane, route de l'hippodrome
98 716 Pirae
> vanille@vanilledetahiti.pf
> www.vanilledetahiti.com
40 50 89 50

■ **Fonds Paritaire de Gestion**
Immeuble Artemis Paofai, rue du 5 mars 1797
(face à l'Institut Louis Malardé) - 2ème étage à gauche
> contact@fondsparitaire.pf
> www.fondsparitaire.pf
40 42 71 00

■ **ISPF Institut de la Statistique de la Polynésie-française**
Immeuble Uupa - 1er étage - Rue Edouard Ahnne - BP 395 - 98713 Papeete
> ispf@ispf.pf
> www.ispf.pf
40 47 34 34

■ **SAU Direction de l'urbanisme**
11, rue du commandant Destremau, Bat. A1
BP 866 - 98713 Papeete
> direction.sau@urbanisme.gov.pf
> www.urbanisme.gov.pf
40 46 80 23

■ **SEFI Service de l'Emploi, de la Formation et de l'Insertion Professionnelle**
Immeuble Papineau, Rue Mgr Tepano Jaussen, 98713 Papeete
> sefi@sefi.pf
> www.sefi.pf
40 46 12 12

■ **SOFIDEP Société de Financement du Développement de la Polynésie française**
15-17 rue du Docteur Cassiau
Papeete
> contact@sofidep.pf
> www.sofidep.pf
40 50 93 30

■ **TRAV Direction du travail**
Rue Tepano Jaussen Immeuble Papineau
3ème étage
Rue Monseigneur Jaussen, Papeete
> directiondutravail@travail.gov.pf
> www.directiondutravail.gov.pf
40 50 80 00



HŪRŌ !

Ua fa'aaineine 'oe i tā 'oe ha'amaura'a 'ohipa e ua horohoro 'oe nō te mau parau terera'a 'ohipa.

E tau noa te ture e te mātete e, e tano ia tuea noa ato'a tā 'oe 'ohipa.

A vai māramarama noa e, a feruri maita'i hou a fa'aoti i te 'ohipa.

FA'AITOITO !



MINISTÈRE DE L'ECONOMIE VERTE ET DU DOMAINE
EN CHARGE DES MINES ET DE LA RECHERCHE

